

## HAUPTSCHALTER/NOT-AUS-SCHALTER

IP 55



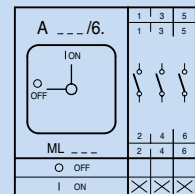
### 4-Lochbefestigung mit Vorhängeschloss-Sperre für 1 oder 2 Vorhängeschlösser

mit Bügeldurchmesser bis 5 mm,  
ML-Schalter mit Klemmenabdeckung

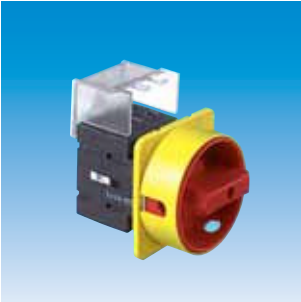
Serie ML in IP 65

Abbildung: Bauform EV, rot/gelb  
nicht abgebildet: Bauform EVS, schwarz/silber

### Schaltbild 3-polig



IP 65



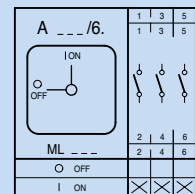
### 4-Lochbefestigung mit Vorhängeschloss-Sperre für 3 Vorhängeschlösser

mit Bügeldurchmesser bis 9 mm,  
ML-Schalter mit Klemmenabdeckung

Serie 104 in IP 55

Abbildung: Bauform 1550/1850, rot/gelb  
nicht abgebildet: Bauform 1551/1851, schwarz/grau

### Schaltbild 3-polig



IP 55

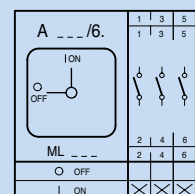


### Türkupplung und Türverriegelung mit Vorhängeschloss-Sperre für 1 oder 2 Vorhängeschlösser

mit Bügeldurchmesser bis 5 mm,  
ML-Schalter mit Klemmenabdeckung

Abbildung: Bauform 0288-EVS, schwarz/silber  
nicht abgebildet: Bauform 0288-EV, rot/gelb

### Schaltbild 3-polig



IP 55

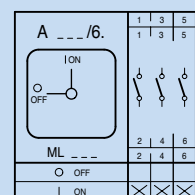


### Türkupplung und Türverriegelung mit Vorhängeschloss-Sperre für 3 Vorhängeschlösser

mit Bügeldurchmesser bis 9 mm,  
ML-Schalter mit Klemmenabdeckung

Abbildung: Bauform 1581/1881, schwarz/grau  
nicht abgebildet: Bauform 1580/1880, rot/gelb

### Schaltbild 3-polig



## FRONTEINBAU E

Anschlusschrauben sind von hinten zugänglich

## BODENEINBAU V

Anschlusschrauben sind von vorne zugänglich

mit Schraub- und Schnappbefestigung auf Normschiene 35 mm (DIN EN 50022)  
Baureihe 104 mit Schraubbefestigung. Schnappbefestigung auf Anfrage.

### Maßzeichnungen/Abmessungen Seite 44

Baureihe	Bemessungs- dauerstrom  $I_{th}$ A	Schaltvermögen 3 x 400 V		Griff	Frontschild	Typ	Bestell-Nr.
		AC-3 kW	AC-23 kW				
104	20	5,5	7,5	rt	ge	A 104/6.0200-EV	MZ 10 041
ML1	25	7,5	11	rt	ge	ML1-025-E-0200-EV-HS	MZ 33 001
ML1	40	11	15	rt	ge	ML1-040-E-0200-EV-HS	MZ 35 001
104	20	5,5	7,5	sw	si	A 104/6.0200-EVS	MZ 10 042
ML1	25	7,5	11	sw	si	ML1-025-E-0200-EVS-HS	MZ 33 029
ML1	40	11	15	sw	si	ML1-040-E-0200-EVS-HS	MZ 35 029

Baureihe	Bemessungs- dauerstrom  $I_{th}$ A	Schaltvermögen 3 x 400 V		Griff	Frontschild	Typ	Bestell-Nr.
		AC-3 kW	AC-23 kW				
104	20	5,5	7,5	rt	ge	A 104/6.1550	MZ 10 085
ML1	25	7,5	11	rt	ge	ML1-025-E-1550-HS	MZ 33 002
ML1	40	11	15	rt	ge	ML1-040-E-1550-HS	MZ 35 002
ML2	63	22	30	rt	ge	ML2-063-E-1850-HS	MZ 37 002
ML2	80	30	37	rt	ge	ML2-080-E-1850-HS	MZ 39 002
ML3	125	37	45	rt	ge	ML3-125-E-1850-HS	MZ 41 002
104	20	5,5	7,5	sw	gr	A 104/6.1551	MZ 10 086
ML1	25	7,5	11	sw	gr	ML1-025-E-1551-HS	MZ 33 030
ML1	40	11	15	sw	gr	ML1-040-E-1551-HS	MZ 35 030
ML2	63	22	30	sw	gr	ML2-063-E-1851-HS	MZ 37 030
ML2	80	30	37	sw	gr	ML2-080-E-1851-HS	MZ 39 030
ML3	125	37	45	sw	gr	ML3-125-E-1851-HS	MZ 41 030

Baureihe	Bemessungs- dauerstrom  $I_{th}$ A	Schaltvermögen 3 x 400 V		Griff	Frontschild	Typ	Bestell-Nr.
		AC-3 kW	AC-23 kW				
104	20	5,5	7,5	rt	ge	A 104/6.0288-EV	MZ 10 053
ML1	25	7,5	11	rt	ge	ML1-025-V-0288-EV-HS	MZ 33 015
ML1	40	11	15	rt	ge	ML1-040-V-0288-EV-HS	MZ 35 015
104	20	5,5	7,5	sw	si	A 104/6.0288-EVS	MZ 10 054
ML1	25	7,5	11	sw	si	ML1-025-V-0288-EVS-HS	MZ 33 043
ML1	40	11	15	sw	si	ML1-040-V-0288-EVS-HS	MZ 35 043

Baureihe	Bemessungs- dauerstrom  $I_{th}$ A	Schaltvermögen 3 x 400 V		Griff	Frontschild	Typ	Bestell-Nr.
		AC-3 kW	AC-23 kW				
104	20	5,5	7,5	rt	ge	A 104/6.1580	MZ 10 097
ML1	25	7,5	11	rt	ge	ML1-025-V-1580-HS	MZ 33 016
ML1	40	11	15	rt	ge	ML1-040-V-1580-HS	MZ 35 016
ML2	63	22	30	rt	ge	ML2-063-V-1880-HS	MZ 37 016
ML2	80	30	37	rt	ge	ML2-080-V-1880-HS	MZ 39 016
ML3	125	37	45	rt	ge	ML3-125-V-1880-HS	MZ 41 016
104	20	5,5	7,5	sw	gr	A 104/6.1581	MZ 10 098
ML1	25	7,5	11	sw	gr	ML1-025-V-1581-HS	MZ 33 044
ML1	40	11	15	sw	gr	ML1-040-V-1581-HS	MZ 35 044
ML2	63	22	30	sw	gr	ML2-063-V-1881-HS	MZ 37 044
ML2	80	30	37	sw	gr	ML2-080-V-1881-HS	MZ 39 044
ML3	125	37	45	sw	gr	ML3-125-V-1881-HS	MZ 41 044

## LASTTRENNSCHALTER NOT-AUS-SCHALTER HAUPTSCHALTER

IP 30

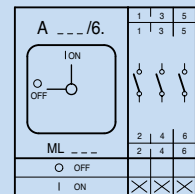


### Verteilereinbau

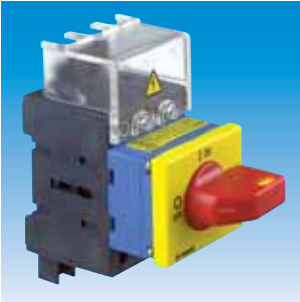
mit Schraub- und Schnappbefestigung auf Normschiene 35 mm (DIN EN 50022),  
Anschluss-Schrauben sind von vorn zugänglich

Griff schwarz  
Frontschild grau

### Schaltbild 3-polig



IP 30

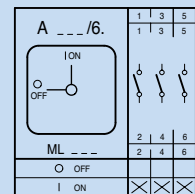


### Verteilereinbau mit Vorhängeschloss-Sperre für 1 oder 2 Vorhängeschlösser

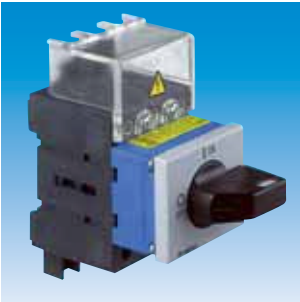
mit Bügeldurchmesser bis 5 mm, mit Schraub- und Schnappbefestigung 35 mm (DIN EN 50022),  
Klemmenabdeckung für Normausschnitt 35 mm,  
Anschluss-Schrauben sind von vorn zugänglich

Griff rot  
Frontschild gelb

### Schaltbild 3-polig



IP 30

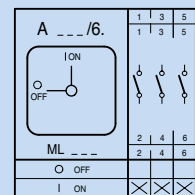


### Verteilereinbau mit Vorhängeschloss-Sperre für 1 oder 2 Vorhängeschlösser

mit Bügeldurchmesser bis 5 mm, mit Schraub- und Schnappbefestigung 35 mm (DIN EN 50022),  
Klemmenabdeckung für Normausschnitt 35 mm,  
Anschluss-Schrauben sind von vorn zugänglich

Griff schwarz  
Frontschild grau

### Schaltbild 3-polig



## VERTEILEREINBAU V

### Maßzeichnungen/Abmessungen Seite 45

Baureihe	Bemessungs- dauerstrom  $I_{th}$ A	Schaltvermögen 3 x 400 V		Typ	Bestell-Nr.
		AC-3 kW	AC-23 kW		
104	20	5,5	7,5	A 104/6.9121	MZ 10 552
ML1	25	7,5	11	ML1-025-V-9121	MZ 33 058
ML1	40	11	15	ML1-040-V-9121	MZ 35 058
ML2	63	22	30	ML2-063-V-9131	MZ 37 170
ML2	80	30	37	ML2-080-V-9131	MZ 39 170
ML3	125	37	48	ML3-125-V-9141	MZ 41 170

Baureihe	Bemessungs- dauerstrom  $I_{th}$ A	Schaltvermögen 3 x 400 V		Typ	Bestell-Nr.
		AC-3 kW	AC-23 kW		
104	20	5,5	7,5	A 104/6.9121-EV	MZ 10 556
ML1	25	7,5	11	ML1-025-V-9121-EV-HS	MZ 33 059
ML1	40	11	15	ML1-040-V-9121-EV-HS	MZ 35 059
ML2	63	22	30	ML2-063-V-9131-EV-HS	MZ 37 171
ML2	80	30	37	ML2-080-V-9131-EV-HS	MZ 39 171
ML3	125	37	45	ML3-125-V-9141-EV-HS	MZ 41 171

Baureihe	Bemessungs- dauerstrom  $I_{th}$ A	Schaltvermögen 3 x 400 V		Typ	Bestell-Nr.
		AC-3 kW	AC-23 kW		
104	20	5,5	7,5	A 104/6.9121-EVS	MZ 10 560
ML1	25	7,5	11	ML1-025-V-9121-EVS-HS	MZ 33 060
ML1	40	11	15	ML1-040-V-9121-EVS-HS	MZ 35 060
ML2	63	22	30	ML2-063-V-9131-EVS-HS	MZ 37 172
ML2	80	30	37	ML2-080-V-9131-EVS-HS	MZ 39 172
ML3	125	37	45	ML3-125-V-9141-EVS-HS	MZ 41 172

## HAUPTKONTAKTE UND SCHUTZ- BZW. NEUTRALLEITERKLEMMEN

Maßzeichnungen/Abmessungen Seite 45

IP 20



### Neutraleiterkontakt

Baureihe	Typ	Bestell-Nr.
ML1-025-E, ML1-040-E	NV1-E	MZ 43 001
ML1-025-V, ML1-040-V	NV1-V	MZ 43 002
ML2-063-E, ML2-080-E	NV2-E	MZ 43 003
ML2-063-V, ML2-080-V	NV2-V	MZ 43 004
ML3-125-E	NV3-E	MZ 43 005
ML3-125-V	NV3-V	MZ 43 006

IP 20



### Schaltkontakt

Baureihe	Typ	Bestell-Nr.
ML1-025-E, ML1-040-E	SK1-E	MZ 43 017
ML1-025-V, ML1-040-V	SK1-V	MZ 43 018
ML2-063-E, ML2-080-E	SK2-E	MZ 43 019
ML2-063-V, ML2-080-V	SK2-V	MZ 43 020
ML3-125-E	SK3-E	MZ 43 021
ML3-125-V	SK3-V	MZ 43 022

IP 20



### PE-Klemme

Baureihe	Typ	Bestell-Nr.
ML1-025-E, ML1-040-E	PE1-E	MZ 43 023
ML1-025-V, ML1-040-V	PE1-V	MZ 43 024
ML2-063-E, ML2-080-E	PE2-E	MZ 43 025
ML2-063-V, ML2-080-V	PE2-V	MZ 43 026
ML3-125-E	PE3-E	MZ 43 027
ML3-125-V	PE3-V	MZ 43 028

IP 20



### N-Klemme

Baureihe	Typ	Bestell-Nr.
ML1-025-E, ML1-040-E	N1-E	MZ 43 039
ML1-025-V, ML1-040-V	N1-V	MZ 43 040
ML2-063-E, ML2-080-E	N2-E	MZ 43 041
ML2-063-V, ML2-080-V	N2-V	MZ 43 042
ML3-125-E	N3-E	MZ 43 043
ML3-125-V	N3-V	MZ 43 044

E = Fronteinbau V = Bodeneinbau

## HILFSSCHALTER KLEMMENABEDECKUNG ACHSVERLÄNGERUNGEN

### Maßzeichnungen/Abmessungen Seite 45

IP 20



#### Hilfsschalter 1S + 1Ö

Seitlich rechts oder links an Baureihe ML, SK- und NV-Kontakte anklipsbar. Hauptkontakte und Schließer schalten gleichzeitig.

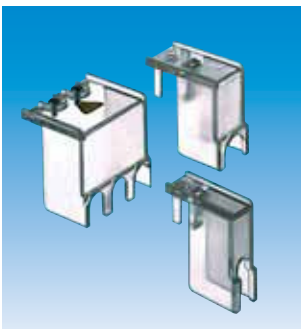
3 Hilfsschalter können maximal (bei Baureihe ML1 maximal 2) direkt aneinander gereiht werden.

#### Fronteinbau

Typ	Bestell-Nr.
H111-E	MZ 43 055

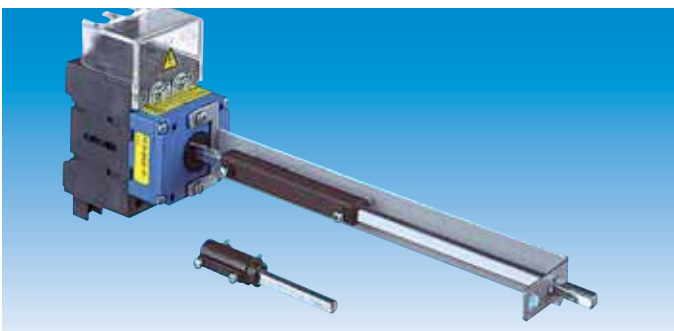
#### Bodeneinbau

Typ	Bestell-Nr.
H111-V	MZ 43 056



#### Hauptschalter-Klemmenabdeckung, 1-fach oder 3-fach

Baureihe	Typ	Bestell-Nr.	Typ	Bestell-Nr.
	<b>1-fach</b>		<b>3-fach</b>	
ML1	HS1-ML1	MZ 43 057	HS3-ML1	MZ 43 066
ML2	HS1-ML2/3	MZ 43 058	HS3-ML2	MZ 43 067
ML3	HS1-ML2/3	MZ 43 058	HS3-ML3	MZ 43 068



#### Achsverlängerungen und Achsstützbügel

Große Flexibilität für Tiefenausgleich bis zu 550 mm Einbautiefe. Achsverlängerungen in 4 Größen lieferbar. Achsstützbügel für die Achsverlängerungen AL-265 und AL-365 erforderlich.

#### Achsverlängerungen in Kombination mit Türkupplung

Tiefenbereich zwischen Tür und Boden für Baureihe			Achsverlängerung	Bestell-Nr.
ML1	ML2	ML3	Typ	
105 - 135 mm	120 - 150 mm	120 - 150 mm	ohne Achsverlängerung	-
170 - 215 mm	185 - 230 mm	185 - 230 mm	AL -65	MZ 43 089
265 - 335 mm	280 - 350 mm	280 - 350 mm	AL -165	MZ 43 090
365 - 435 mm	380 - 450 mm	380 - 450 mm	AL -265	MZ 43 091
465 - 535 mm	480 - 550 mm	480 - 550 mm	AL -365	MZ 43 092

in Kombination mit Deckelkupplung verringert sich der Tiefenbereich jeweils um 15-35 mm.

#### Achsstützbügel

für Achsverlängerungen	MZ 43 093
Typ AL-265 und AL-365	